

第23回吹奏楽指導者認定試験 理論筆記試験問題例(一部)

3級

第1問 次の文章中の()に該当する語句を、解答用紙の所定の欄に記入しなさい。

- (1) 指揮の動作で重要なのは、「点」であるとされる。斉藤秀雄が著した『指揮法教程』によると、指揮の動作は、「点」を境に()と()に分けられる。
- (2) 楽器でひとつの音を鳴らした場合、実はその音だけが鳴っているのではなく、その音の振動数の2倍、3倍、4倍……の音も同時に鳴っているのである。これを()という。
() (=完全8度音程)は、振動数が、鳴っている音 (=基音)の()倍になるので非常によく協和し、同じ音であるような印象を与える。

第2問 次の楽曲の作曲者を、選択肢から選んで、解答用紙の所定の欄に記号を記入しなさい。

- (1) 序曲「祝典」
- (2) シンフォニア・ノビリッシマ
- (3) マスク
- (4) 交響的断章
- (5) 呪文と踊り

(選択肢は省略)

第3問 次の作品あるいは作曲家について、あなたの知るところを述べなさい。

- (1) 吹奏楽のための第1組曲変ホ長調
- (2) J. スウェアリンジェン

第 4 問 次の速さを示す用語の意味をそれぞれ書き、速度の速い順になるように並べ変えなさい。なお、並べ替えるときは、記号で答えること。

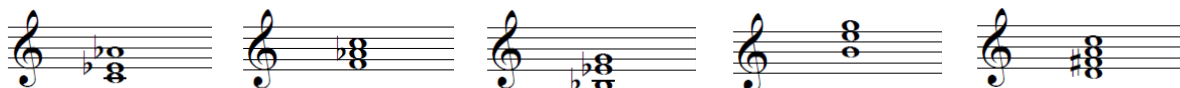
- (1) Andante (2) Presto (3) Largo (4) Moderato (5) Allegro

第 5 問 次の音楽用語の意味を書きなさい。

- (1) sempre (2) senza sordino (3) tempo rubato (4) simile (5) dolce

第 6 問 解答用紙の指定の欄に記載されている和音のコードネームを、解答用紙の()内に記入しなさい。

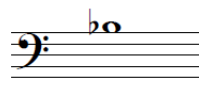
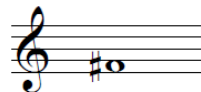
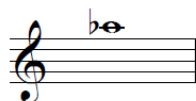
- (1) (2) (3) (4) (5)



第 7 問 解答用紙に記載されている音について、指定された楽器で演奏する場合の音を、実音と同じ音の高さになるように、音部記号も含めて全音符で記入しなさい。

- (1) (2) (3) (4) (5)

実音
↓
記譜音



E♭ Clarinet E♭ Alto Clarinet B♭ Tenor Sax B♭ Trumpet E♭ Baritone Sax

第 8 問 次の旋律について、指定された楽器で演奏する場合の旋律を、実音と同じ音の高さになるように、音部記号も含めて記入しなさい。

(各8小節程度×2問:楽譜省略)

2級

第1問 次の文章中の()に当てはまる語句を書きなさい。ただし調名を答える場合は、ドイツ語で答えること。

- (1) B Dur の属音を主音とする音階を、B ♭ Trumpet で演奏する場合、楽譜は、()で記譜されている。
- (2) ()の平行調の導音を属音とする音階を、Trombone で演奏する場合、楽譜はC Dur で記譜されている。
- (3) d moll の平行調の音階をF Horn で演奏する場合、楽譜は、()で記譜されている。
- (4) ()の平行調の属音を主音とする音階を、F Horn で演奏する場合、楽譜は、F Dur で記譜されている。
- (5) C Dur の同主調の音階をE ♭ Alto Saxophone で演奏する場合、楽譜は、()で記譜されている。

第2問 次の楽曲の作曲者を、選択肢から選んで記号で答えなさい。

- | | |
|-----------------|-------------|
| (1) ダンス・ムーブメント | (2) ハリソンの夢 |
| (3) 交響詩「スパルタクス」 | (4) ゴッドスピード |
| (5) アクアリウム(水族館) | |

(選択肢省略)

第3問 次の表の空欄を適宜埋めなさい。

| 作曲家 | 吹奏楽作品(3曲) | | |
|------|----------------------------|-------------------------|--|
| 三善晃 | 吹奏楽のための 深層の祭 | 吹奏楽のための 「クロス・バイ・マーチ」 | |
| 藤田玄播 | 吹奏楽のための幻想曲 「天使ミカエルの嘆き」 | 切支丹の時代 | |
| 田中賢 | メトセラ(Ⅰ)Ⅱ ～打楽器群と吹奏楽のために～ | 紅炎の鳥 | |
| 兼田敏 | 日本民謡組曲「わらべ歌」 | | |

第4問 次の作品あるいは作曲家について、あなたの知るところを述べなさい。

(1) ファンファーレとアレグロ

(2) J.デ＝メイ

第5問 次の音楽用語の意味を答えなさい。

(1) pesante (2) leggiero (3) animato (4) espressivo (5) grazioso

第6問 次の演奏に関する用語の意味を答えなさい。

(1) rim-shots (2) arpeggio (3) secco (4) divisi (5) General Pause

第7問 次のコードネームの音を、五線譜に全音符で記入しなさい。

(1) D_{Maj7} (2) G_9 (3) $A \flat_{\text{aug}}$ (4) $B \flat_{\text{m7}}$ (5) F_{sus4}

第8問 次のスコア内にある和音を、コードネームで示しなさい。ただし、和音を構成する音が省略されている場合は、その音を補った和音として扱うこと。

(楽譜省略)

第9問 楽譜の指定された場所を、編成表をもとに編曲しなさい。なお、解答用紙に記載されている音部記号は変更しないこと。

【編成表】

| | |
|----------------------------|------------------------------|
| Piccolo | E \flat Baritone Saxophone |
| Flute (1.2) | B \flat Trumpet (1.2.3) |
| Oboe | F Horn (1.2.3.4) |
| Bassoon | Trombone (1.2.3) |
| E \flat Clarinet | Euphonium |
| B \flat Clarinet (1.2.3) | Tuba |
| E \flat Alto Clarinet | String Bass |
| B \flat Bass Clarinet | Timpani |
| E \flat Alto Saxophone | Percussion |
| B \flat Tenor Saxophone | |

(管弦楽曲より8小節程度:楽譜省略)

1級

第1問 トランペットとホルネットの違いについて、あなたの知るところを述べなさい。

第2問 次の(1)~(4)の作品あるいは作曲家について、あなたの知るところを述べなさい。

(1) フェスティバル・ヴァリエーションズ

(2) 兼田 敏

第3問 次の楽譜には、和声的に不適切な部分がある。楽譜中の例に従って、間違っている箇所を指摘し、それぞれについて理由を述べなさい。

Flute & Oboe

Clarinet in B^b

Horn in F

Bassoon

例: 限定進行音なのに、異なる音に進行している

Fl. & Ob.

B^b Cl.

Hn.

Bsn.

第4問 次の旋律について、指定された楽器で演奏する場合の旋律を、実音と同じ音の高さになるように、音部記号も含めて記入しなさい。なお、それぞれの旋律を演奏している楽器と指定楽器は、次の表の通りである。

| 演奏楽器 | 指定楽器 |
|---------------|-------------------------|
| Clarinet in A | Clarinet in B♭ |
| Trumpet in F | Alto Saxophone in E♭ |
| English Horn | Soprano Saxophone in B♭ |
| Viola | Tenor Saxophone in B♭ |
| Bassoon | Alto Clarinet in E♭ |

(各8小節程度×5問:旋律部分の楽譜省略)

第5問 次の楽譜の指定された場所を、編成表をもとに編曲しなさい。なお、解答用紙に記載されている音部記号は変更しないこと。

【編成表】

| | |
|---------------------|-----------------------|
| Piccolo | E♭ Baritone Saxophone |
| Flute (1.2) | B♭ Trumpet (1.2.3) |
| Oboe | F Horn (1.2.3.4) |
| Bassoon | Trombone (1.2.3) |
| E♭ Clarinet | Euphonium |
| B♭ Clarinet (1.2.3) | Tuba |
| E♭ Alto Clarinet | String Bass |
| B♭ Bass Clarinet | Timpani |
| E♭ Alto Saxophone | Percussion |
| B♭ Tenor Saxophone | |

(管弦楽曲より8小節程度:楽譜省略)